

Druckluft-Füllgerät Nr. 900

ähnlich Nr. 800, aufgrund der hohen Fördermenge (bis 1.800 g/Min.) und der niedrigen Druckübersetzung (1:3) besonders zum Befüllen von Zentralschmieranlagen oder anderen Behältern geeignet.

Luftdruck min./max. 4-8 bar, max. Druck 23 bar, geeignet für Fette bis Kl. II.

Die Vorschaltung einer Wartungseinheit wird empfohlen. Lieferbar für die bei Nr. 800 genannten Gebindegrößen.

Lieferumfang:

- Aggregat
- Förderschlauch 2 m mit Abstellhahn und Parker-Anschlußkupplung
- Fettfolgekolben
- Staubschutzdeckel

Als Zubehör lieferbar:

- Elektronischer Durchflußmengenähler E 40 (Mengenanzeige)
- Fahrwagen
- Förderschlauch 4 m



Wir liefern auch den gewünschten Schmierstoff!

Druckluft-Füllgerät Nr. 910

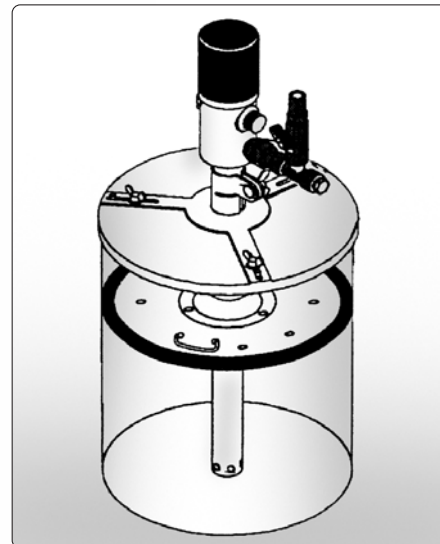
wie Nr. 900, Sonderausführung zum Befüllen von Handhebel-Pressen oder Lube-Shuttle-Kartuschen.

Lieferumfang:

- Aggregat
- Kombi-Adapter
- Fettfolgekolben
- Staubschutzdeckel

Als Zubehör lieferbar:

- Elektronischer Durchflußmengenähler E 40 (Mengenanzeige)
- Fahrwagen



Wir liefern auch den gewünschten Schmierstoff!

Mundstücke

Nr. 3713



Hydraulik-Greifmundstück (4 Backen) für H-Nippel
Gewinde M9 x 1 M10 x 1 R1/8"

auch mit Ventil gegen Nachlaufen lieferbar

Nr. 3710



Universal-Hohlmundstück für H- und K-Nippel
Gewinde M9 x 1 M10 x 1 R1/8"

Nr. 3711



Spitzmundstück für D-Nippel
Gewinde M9 x 1 M10 x 1 R1/8"

auch als Nadel-Spitzmundstück lieferbar

Nr. 3718



Schiebegreifkopf für M-Nippel (10 mm)
Gewinde M10 x 1 R1/8"

Nr. 3714



Schiebegreifkopf für M-Nippel (16 mm)
Gewinde M10 x 1 R1/8", auch in flacher Version lieferbar

Nr. 3714/1



Schiebegreifkopf mit auswechselbarer Dichtung für M-Nippel (16 mm)
Gewinde M10 x 1 R1/8"